

館山リゾートホテル内にトヨタシェアがOPEN!

カーシェアを、もっと快適に。



TOYOTA SHARE

トヨタシェア

館山リゾートホテルステーション

スマホひとつで簡単に利用できるトヨタの新しいカーシェアサービス
カーシェアでアクア（5人乗り）をご利用いただけます！

こんなことはありませんか？



気軽に使えるカーシェア、TOYOTA SHAREが便利です！

**01 登録無料でお得に
短時間から使えます！**

現行モデルの新しい車両は15分200円(税込)〜でご利用可能！

*月会費は無料キャンペーン中です。終了時期は改めてお知らせいたします。
※一部ステーションでは現行モデルではない15分150円(税込)〜のお得なクラスもご利用しています。

**02 スマホひとつで
予約・利用できます！**

入会手続きや予約、ドアの解錠・施錠、精算まで全てスマホで

**03 多彩なラインナップを
ご用意！**

コンパクトカーからSUV、ミニバンまでご用意

※車両はステーションごとに異なります。

**04 トヨタの安全・安心かつ
清潔・キレイな車両で快適！**

バックモニター付きカーナビや衝突回避支援パッケージ
(Toyota Safety Sense)などを搭載！

定期的な清掃でキレイな車両をご用意！

※一部車両にはバックモニターやToyota Safety Senseが搭載されていない場合があります。

ご予約・ご利用には
アプリが必要です



iPhone
(iOS11以降)



Android
(Android7.0以降)



サービス詳細は
TOYOTA SHARE Webサイトへ
<https://mobility.toyota.jp/toyotashare/>



館山リゾートホテル内にトヨタシェアがOPEN!

カーシェアを、もっと快適に。



PRICE LIST 料金一覧

料金は車両クラス、品質クラス、走行距離、オプション加入有無で異なります。お客様にあわせた様々な料金プランをご用意しています。ご利用車種は以下の1車種です。

アクア（5人乗り） 袖ヶ浦 500 わ 5374



料金計算方法

基本料金 ショート料金/バック料金	+	6時間超のご利用の場合 距離料金 11円～14円(税込) / km	+	オプション NOC無料プラン 330円(税込)/回
-----------------------------	---	--	---	--

(税込)

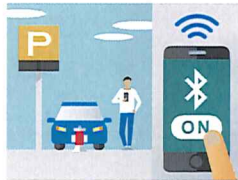
料金プラン		基本料金				距離料金 6時間超の利用で 1km毎に生じる料金
		ショート料金	バック料金			
			15分単位	6時間	12時間	
Casual	コンパクトクラス (アクア)	150円～	3,080円	4,270円	5,511円	11円/km

※6時間を超えるご利用の場合は全利用時間に対して、距離料金 12円～14円(税込) / kmが加算されます。

※ノンオペレーションチャージ (NOC) のお支払いが免除される NOC 無料プラン (330円(税込) / 回) オプションにてご利用しています。

HOW TO 利用方法

ご出発



専用アプリをダウンロードしたスマートフォンのBluetooth®をONにして、ご予約の車両に近づきます。(アプリで予約車両までの経路が分かります。)
※ご予約いただいた利用開始時間から75分が経過すると強制的にキャンセルとなります。



アプリを起動してスマートフォンが接続されると「ロック」「アンロック」ボタンが表示されます。「アンロック」ボタンを押すと、解錠されます。(ご予約いただいている利用開始時間の15分前からご利用可能)
※利用開始時に傷や汚れがあった場合は利用前にアプリよりご報告ください。

ドアの開閉にはトヨタの最新技術スマートキーボックス(SKB)を使用しています。



シフトレバーがPの状態、ブレーキをしっかりと踏み込み、「エンジンスタートストップ」スイッチを押します。

ご返却



エンジンを停止し、車両の外に出ましたらアプリにて「ロック」ボタンを押し、車を施錠します。



「利用を終了する」を押し、傷や汚れが新たに増えていないか確認します。(傷があった場合はアプリから写真、テキストでご報告ください。)その後、アプリにて「車両を返却する」を押し、返却が完了します。



館山リゾートホテルステーション

住所：館山市小沼 352



2021.2.4

カーシェアを、もっと快適に。



お問い合わせ窓口 0800-666-2077

通話料無料 / 24時間365日受付